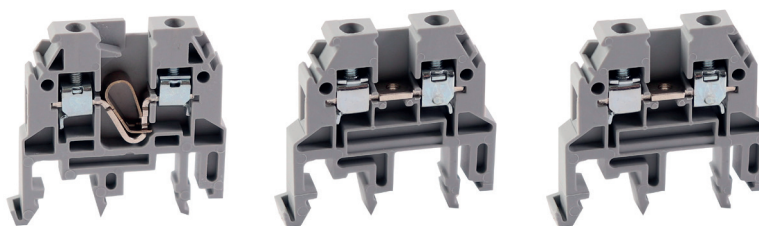
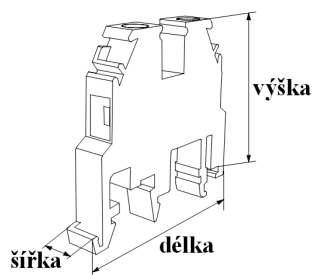


# 1 JEDNOPÓLOVÉ ŘADOVÉ SVORKY RSA



	RSA 2,5 A	RSA 4 A	RS 4	
Jmenovitý průřez [mm <sup>2</sup> ]	2,5	4	4	
Jmenovitý proud [A]	24 <sup>1</sup>	32	32	
Krátkodobý výdržný proud [A]	300	480	480	
Jmenovité izolační napětí [V]	1 000	1 000	1 000	
Jmenovité impulsní výdržné napětí [V]	6 000	4 000	6 000	
Rozsah připojitelnosti [mm <sup>2</sup> ]	Tuhý plný vodič	0,2 ÷ 2,5	0,5 ÷ 6	
	Tuhý slaněný vodič	0,5 ÷ 2,5	0,5 ÷ 4	
	Ohebný slaněný vodič	0,2 ÷ 2,5	0,5 ÷ 4	
	2 x Tuhý plný, tuhý slaněný, ohebný slaněný vodič	0,5 ÷ 1	0,5 ÷ 2,5	0,5 ÷ 1,5
	3 x Tuhý plný, tuhý slaněný, ohebný slaněný vodič	-	0,5 ÷ 1	0,5 ÷ 1
Maximální průřez 1 x vodiče s izolovanou dutinkou [mm <sup>2</sup> ]	1,5	4	2,5	
Minimální délka odizolování [mm]	6,5	9,5	9	
Utahovací moment [Nm]	0,4	0,5	0,5	
Nástroj	Šroubovák PH 0 / 0,5 x 3	Šroubovák PH 0 / 0,5 x 3	Šroubovák PH 0 / 0,5 x 3	
Způsob montáže	TH 15, TH 35, G 32	TH 15, TH 35, G 32	TH 15, TH 35, G 32	
Stupeň znečištění	2	2	2	
IP	20	20	20	
Provozní teplota [°C]	-40 ÷ +105	-40 ÷ +105	-40 ÷ +105	
Počet připojovacích míst	2	2	2	
Počet pater	1	1	1	
Nutnost ukončovací přepážky	ANO	ANO	ANO	
Norma	EN 60947-7-1	EN 60947-7-1	EN 60947-7-1	
Rozměry [mm] (šířka / výška / délka)	5 / 40,5 / 41,5	6,6 / 39 / 41,5	6 / 40,5 / 41,5	
Hmotnost [g]	7	8	8	
Balení [ks]	100	100	100	
Obj. číslo [1ks]	bílá	A 121 111	A 131 111	A 431 111
	sv. modrá	A 121 121	A 131 121	A 431 121
	tm. modrá	A 121 131	A 131 131	A 431 131
	gobi	A 121 141	A 131 141	A 431 141
	hnědá	A 121 151	A 131 151	A 431 151
	červená	A 121 161	A 131 161	A 431 161
	oranžová	A 121 171	A 131 171	A 431 171
	černá	A 121 181	A 131 181	A 431 181
	fialová	A 121 191	A 131 191	A 431 191
	šedá	A 121 211	A 131 211	A 431 211
	zelená	A 821 255	A 831 265	A 431 251
žlutá	A 821 265	A 831 255	A 431 261	

<sup>1</sup> Proudové zatížení u svorky RSA 2,5 A v případě aplikovaného propojovacího hřebenu je max. 22 A.

