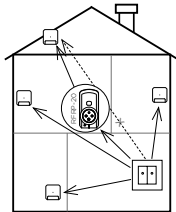


## Prostup radiofrekvenčních signálů různými stavebními materiály

Dosah až 200 m (na volném prostranství), v případě nedostatečného signálu mezi ovladačem a prvkem použijte opakovač signálu RFRP-20 nebo prvky s protokolem RFIO2, které tuto funkci podporují.



60 - 90 %	80 - 95 %	20 - 60 %	0 - 10 %	80 - 90 %
cihlové zdi	dřevěné konstrukce ne sadrokart. deskami	vyztužený beton	kovové přepážky	běžné sklo

## Varování

Návod na použití je určen pro montáž a pro uživatele zařízení. Návod je vždy součástí balení. Instalaci a připojení mohou provádět pouze pracovníci s příslušnou odbornou kvalifikací, při dodržení všech platných předpisů, kteří se dokonale seznámili s tímto návodem a funkcí prvku. Bezproblémová funkce prvku je také závislá na předchozím způsobu transportu, skladování a zacházení. Pokud objevíte jakékoliv známky poškození, deformace, nefunkčnosti nebo chybějící díl tento prvek neinstalujte a reklamujte jej u prodejce. S prvkem či jeho částmi se musí po ukončení životnosti zacházet jako s elektronickým odpadem. Před zahájením instalace se ujistěte, že všechny vodiče, připojené díly či svorky jsou bez napětí. Při montáži a údržbě je nutné dodržovat bezpečnostní předpisy, normy, směrnice a odborná ustanovení pro práci s elektrickými zařízeními. Nedotýkejte se částí prvku, které jsou pod napětím - nebezpečí ohrožení života. Z důvodu propustnosti RF signálu dbejte na správné umístění RF prvků v budově, kde se bude instalace provádět. RF Control je určen pouze pro montáž do vnitřních prostor. Prvky nejsou určeny pro instalaci do venkovních a vlhkých prostor, nesmí být instalovány do kovových rozvaděčů a do plastových rozvaděčů s kovovými dveřmi - znemožní se tím propustnost radiofrekvenčního signálu. RF Control se nedoporučuje pro ovládání přístrojů zajišťujících životní funkce nebo pro ovládání rizikových zařízení jako jsou např. čerpadla, el. topidla bez termostatu, výtahy, kladkostroje ap. - radiofrekvenční přenos může být zastíněn překážkou, rušen, baterie vysílače může být vybita ap. a tím může být dálkové ovládání znemožněno.

## Vývoj a výroba:

ELKO EP, s.r.o. Palackého 493, 769 01 Holešov, Vsetuly.  
Česká republika, www.elkoep.cz, Hotline: +420 800 100 671



## Obsah

- Tlačítkový nástěnný ovladač PLAST - 2 tlačítka RFWB-20/G
- Tlačítkový nástěnný ovladač PLAST - 4 tlačítka FRWB-40/G
- Spínací prvek 1-kanálový RFSAI-11B-SL

EAN 8595788182878 (Tlačítkový nástěnný ovladač PLAST - 2 tlačítka + 1 Spínací prvek 1-kanálový)  
EAN 8595188182881 (Tlačítkový nástěnný ovladač PLAST - 4 tlačítka + 2 spínací prvky 1-kanálové)



## Jednotlivé prvky v INELS setu jsou spárovány a jejich funkce přednastaveny.

INELS set Bezdrátový vypínač umožňuje základní funkce ovládání elektrických spotřebičů – sepnout / vypnout.



Nastavení nástěnných ovladačů lze měnit - viz. manuály jednotlivých prvků iNELS

## Technické parametry

RFWB-20/G

RFWB-40/G

Napájecí napětí:	baterie CR 2032	
Indikace přenosu:	červená LED	
Počet tlačítek:	2	4
Frekvence:	868,5 MHz	
Způsob přenosu signálu:	jednosměrně adresovaná zpráva	
Dosah na volném prostranství:	až 200 m	
<b>Další údaje</b>		
Pracovní teplota:	-10 ... +50 °C	
Pracovní poloha:	libovolná	
Upevnění:	lepením, šroubováním	
Krytí:	IP40	
Stupeň znečištění:	2	
Rozměry:	85 x 85 x 16 mm	
Hmotnost:	38g *	39g *
Související normy:	EN 60669, EN 300 220, EN 301 489 směrnice RTE.	

\* Se standardně dodávaným plastovým rámečkem. Neinstalujte do vícetlačítků.

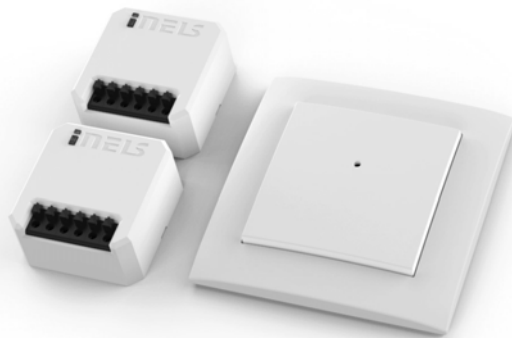
## Upozornění

Při instalaci systému iNELS RF Control musí být dodržena minimální vzdálenost mezi jednotlivými prvky 1 cm. Mezi jednotlivými pověly musí být rozestup minimálně 1s.

# BEZDRÁTOVÝ VYPÍNAČ

CZ

(VERZE CLASSIC)



Kombinace iNELS nástěnného bezdrátového ovladače a spínací prvku pro univerzální použití. Slouží pro ovládání elektrických spotřebičů, světel, zásuvek, garážových vrat, apod.

## Tlačítkový nástěnný ovladač PLAST RFWB-20/G, RFWB-40/G

RFWB-20/G - Tlačítkový nástěnný ovladač PLAST - 2 tlačítka  
RFWB-40/G - Tlačítkový nástěnný ovladač PLAST - 4 tlačítka

Podrobný manuál



RFGB-20

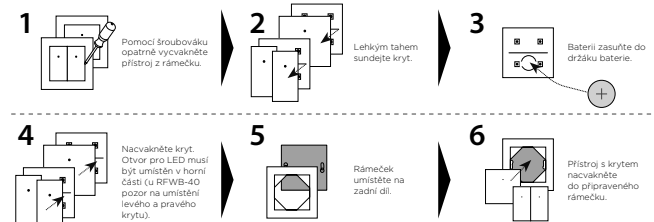


RFGB-40

## Charakteristika

- Bezdrátový ovladač - ovládání spínače, světel, závor, vrat, žaluzií, apod.
- RFWB-20/G:** 2 tlačítka - ovládá nezávisle na sobě 2 prvky.
- RFWB-40/G:** 4 tlačítka - ovládá nezávisle na sobě 4 prvky.
- Rychlá instalace na jakýkoliv povrch (nalepením nebo našroubováním na instalační krabici).

## Výměna baterie RFWB-20/RFWB-40



## Bezpečná manipulace s přístrojem

Při manipulaci s přístrojem bez krabičky je důležité zabránit kontaktu s tekutinami. Přístroj nikdy nepokládáte na vodivé podložky a předměty, nedotýkejte se zbytečně součástek na přístroji.

## Spínací bezdrátový prvek, 1-kanálový RFSAI-11B-SL

Podrobný manuál



RFSAI-11B-SL

## Charakteristika

- Spínací prvek s 1 výstupním kanálem slouží k ovládání spotřebičů, zásuvek, světel (snadno jej lze integrovat k ovládání garážových vrat nebo bran).
- Lze kombinovat s Detektory, Ovladači nebo Systémovými prvky iNELS RF Control.
- Provedení BOX - montáž do instalační krabice, podhledu nebo krytu ovládaného spotřebiče.
- Připojení spínaných zátěží do 16 A (4000 W).
- Jednofunkční provedení - sepnout / vypnout
- Každý z výstupů může být ovládán až 12/12 kanály (1 kanál představuje jedno tlačítko na ovladači).
- Programovací tlačítko, slouží také jako manuální ovládání výstupu.
- Nastavení stavu paměti při výpadku proudu.
- U prvku lze nastavit funkci opakovače (repeater) prostřednictvím servisního zařízení RFAF/USB.
- Komunikační frekvence s obousměrným protokolem iNELS RF Control<sup>®</sup> (RFIO<sup>2</sup>).

## Možnosti instalace

montáž do instalační krabice

montáž do krytu svítidla

montáž do podhledu

